

ZÁKLADNÍ ŠKOLA A STŘEDNÍ ŠKOLA

Vinohradská 54, Praha 2

<http://skolavinohradska.cz> ; skola@skolavinohradska.cz

tel.: 224254257 mobil: 602315044



VÝROČNÍ ZPRÁVA O ČINNOSTI ŠKOLY 2014/2015



SUBJEKT	Základní škola a Střední škola Vinohradská 54 120 00 Praha 2
----------------	---

Obsah

I. ZÁKLADNÍ ÚDAJE O ŠKOLE, ŠKOLSKÉM ZAŘÍZENÍ	5
1. Přesný název právnické osoby dle zřizovací listiny ve znění platném k 31. 8. 2015.....	5
2. Ředitel a statutární zástupce ředitele, jejich e-mail a telefon	5
3. Webové stránky právnické osoby	5
4. Školy a školská zařízení, jejichž činnost právnická osoba vykonává a jejich cílová kapacita ..	5
5. Obory vzdělání a vzdělávací programy, které škola vyučuje, a jsou zařazeny ve školském rejstříku	5
6. Změny ve skladbě oborů vzdělání / vzdělávacích programů oproti školnímu roku 2013/2014:	6
7. Místa poskytovaného vzdělávání nebo školských služeb:	6
8. Stručná charakteristika materiálně technického vybavení právnické osoby	6
9. Školská rada - datum ustanovení, seznam členů, jméno předsedy školské rady a jeho kontaktní údaje	6
II. PRACOVNÍCI PRÁVNICKÉ OSOBY	7
ZÁKLADNÍ ŠKOLA	7
1. Pedagogičtí pracovníci	7
a) počty osob (údaje ze zahajovacích výkazů).....	7
b) kvalifikovanost pedagogických pracovníků (stav ke dni vyplnění zahajovacího výkazu)	7
c) věková struktura pedagogických pracovníků.....	7
d) další vzdělávání pedagogických pracovníků.....	7
STŘEDNÍ ŠKOLA.....	8
1. Pedagogičtí pracovníci	8
a) počty osob (údaje ze zahajovacích výkazů).....	8
b) kvalifikovanost pedagogických pracovníků (stav ke dni vyplnění zahajovacího výkazu)	8
c) věková struktura pedagogických pracovníků.....	8
d) další vzdělávání pedagogických pracovníků.....	8
2. Nepedagogičtí pracovníci školy (vyplňte údaje za celou právnickou osobu)	8
a) počty osob	8
b) další vzdělávání nepedagogických pracovníků.....	8

III. ÚDAJE O ŽÁCÍCH A VÝSLEDCÍCH VZDĚLÁVÁNÍ (ZŠ, SŠ)	9
1. Počty tříd / studijních skupin a počty dětí / žáků (údaje ze zahajovacích výkazů)	9
2. Změny v počtech dětí / žáků v průběhu školního roku, včetně uvedení důvodu (údaje uveďte za každou školu samostatně, neuvádějte počty duplicitně).....	9
3. Rozdělení škol vzdělávajících děti a žáky se speciálními vzdělávacími potřebami podle druhu zdravotního postižení	9
4. Děti / žáci s trvalým bydlištěm v jiném kraji	10
5. Údaje o výsledcích vzdělávání žáků.....	10
6. Výsledky závěrečných zkoušek - SŠ	10
7. Údaje o dětech / žácích nově přijatých ke vzdělávání pro školní rok 2015/2016	11
8. Školní vzdělávací programy	11
9. Vzdělávání cizinců a příslušníků národnostních menšin	11
10. Jazykové vzdělávání a jeho podpora	11
11. Výchovné a kariérní poradenství a prevence sociálně patologických jevů (rizikového chování)	12
12. Ekologická výchova a environmentální výchova.....	12
IV. AKTIVITY PRÁVNICKÉ OSOBY	13
PREZENTACE ŠKOL A ŠKOLSKÝCH ZAŘÍZENÍ NA VEŘEJNOSTI	13
1. Školy v přírodě, vzdělávací a poznávací zájezdy, sportovní kurzy	13
2. Mimoškolní aktivity (aktivity nesouvisející s výukou)	13
3. Soutěže	13
4. Mezinárodní spolupráce a zapojení právnické osoby do rozvojových a mezinárodních programů.....	13
5. Spolupráce právnické osoby s partnery:	13
V. ÚDAJE O VÝSLEDCÍCH INSPEKČNÍ ČINNOSTI ČŠI A VÝSLEDCÍCH KONTROL	14
1. Výsledky jiných inspekcí a kontrol.....	14
VI. ŠKOLSKÁ ZAŘÍZENÍ	15
SPECIÁLNĚ PEDAGOGICKÉ CENTRUM	15
1. Zaměření centra, stručná charakteristika	15
2. Pracovníci centra	15

3.	Činnost speciálně pedagogického centra ve školním roce 2013/2014	16
4.	Klienti, jimž byla poskytnuta péče ve školním roce 2014/2015	17
5.	Nevyšetření klienti ve školním roce 2014/2015	17
6.	Vedoucí SPC, kontakt	17
	Školská zařízení pro zájmové vzdělávání	18
	VII. Základní údaje o hospodaření školy za kalendářní rok 2014	19
	VIII. Poskytování informací podle zákona č. 106/1999 sb., o svobodném přístupu k informacím ...	23
	SCHVÁLENÍ VÝROČNÍ ZPRÁVY	24
	Příloha – Učební plány oborů vzdělání	25

I. ZÁKLADNÍ ÚDAJE O ŠKOLE, ŠKOLSKÉM ZAŘÍZENÍ

1. Přesný název právnické osoby dle zřizovací listiny ve znění platném k 31. 8. 2015

- Základní škola a Střední škola, Praha 2, Vinohradská 54
- IČO: 61389447
- IZO – 102 037 914
- Datum posledního vydání rozhodnutí: 1. 9. 2013

2. Ředitel a statutární zástupce ředitele, jejich e-mail a telefon

- **PaedDr. Stanislav DRBOUT** – ředitel školy
tel.: 224 25 42 57, 602 31 50 44
stanislav.drbout@skolavinohradska.cz
- **Mgr. Zuzana Fořtová** – zástupce ředitele školy, který zastupuje ředitele v plném rozsahu jeho činností
tel.: 224 25 42 57, 724 30 22 04
zuzana.fortova@skolavinohradska.cz

3. Webové stránky právnické osoby

- <http://www.skolavinohradska.cz>

4. Školy a školská zařízení, jejichž činnost právnická osoba vykonává a jejich cílová kapacita

Základní škola	kapacita	140 žáků
Praktická škola dvouletá	kapacita	48 žáků
Školní družina	kapacita	70 žáků
Školní klub	kapacita	28 žáků
Speciálně pedagogické centrum	kapacita	429 klientů
Školní jídelna	kapacita	120 stravovaných

5. Obory vzdělání a vzdělávací programy, které škola vyučuje, a jsou zařazeny ve školském rejstříku

- Obor vzdělání 79-01-C/01 Základní škola
- Obor vzdělání 78-62-C/02 Praktická škola dvouletá

6. Změny ve skladbě oborů vzdělání / vzdělávacích programů oproti školnímu roku 2013/2014:

- Beze změn

7. Místa poskytovaného vzdělávání nebo školských služeb:

- Vinohradská 920/54, 120 00 Praha 2
- (Vlastník objektu: Hlavní město Praha se sídlem Mariánské náměstí 2/2, 110 01 Praha)

8. Stručná charakteristika materiálně technického vybavení právnické osoby

- Škola sídlí v jedné budově, v níž jsou umístěny od 1. 7. 2006 ZUŠ, MŠ a DDM.
- Od 1. 3. 2006 byla budova odsvěřena MČ Praha 2 a její vlastník MHMP ji svěřil do správy ZŠ a SŠ, Vinohradská 54.
- Materiálně – technické podmínky odpovídají potřebám školy.

9. Školská rada - datum ustanovení, seznam členů, jméno předsedy školské rady a jeho kontaktní údaje

Datum ustanovení	22. 10. 2015	
Předsedkyně školské rady	S. Růžičková	728685980
Členové školské rady	M. Opatrná	608871818
	J. Bláha	603389866
	Ž. Bilyová	722480626
	Mgr. Zuzana Fořtová	224254257
	Mgr. Jan Rund	224254257

II. PRACOVNÍCI PRÁVNICKÉ OSOBY

ZÁKLADNÍ ŠKOLA

1. Pedagogičtí pracovníci

a) počty osob (údaje ze zahajovacích výkazů)

škola	ředitel a zástupce ředitele fyzické osoby celkem	ředitel a zástupce ředitele přepočtení na plně zaměstnané	interní učitelé fyzické osoby celkem	interní učitelé přepočtení na plně zaměstnané	externí učitelé fyzické osoby celkem	externí učitelé přepočtení na plně zaměstnané	pedagogičtí pracovníci fyzické osoby celkem	pedagogičtí pracovníci přepočtení na plně zaměstnané celkem
Základní škola	2	2	11	11	0	0	13	13

b) kvalifikovanost pedagogických pracovníků (stav ke dni vyplnění zahajovacího výkazu)

škola	počet pedagogických pracovníků		celkem % z celkového počtu ped. pracovníků
Základní škola	kvalifikovaných	13	100
	nekvalifikovaných	0	0

c) věková struktura pedagogických pracovníků

počet celkem ve fyzických osobách k 31.12.2014	v tom podle věkových kategorií					
	do 20 let	21 – 30 let	31 – 40 let	41 – 50 let	51 – 60 let	61 a více let
13	0	3	0	2	5	3

d) další vzdělávání pedagogických pracovníků

	počet	zaměření	počet účastníků	vzdělávací instituce
doplňkové pedagogické studium	0	0	0	0
školský management	0	0	0	0
rozšiřování a probace	0	0	0	0
Semináře, kurzy, jiné	1	Diagnostika	1	WMF
	1	Diagnostika	1	NÚV
	1	Grafomotorika	2	SAV
	1	Jóga pro děti	1	SAV
	1	Škola jako místo setkávání	1	UK

STŘEDNÍ ŠKOLA**1. Pedagogičtí pracovníci**

a) počty osob (údaje ze zahajovacích výkazů)

škola	ředitel a zástupce ředitele fyzické osoby celkem	ředitel a zástupce ředitele přepočtení na plně zaměstnané	interní učitelé fyzické osoby celkem	interní učitelé přepočtení na plně zaměstnané	externí učitelé fyzické osoby celkem	externí učitelé přepočtení na plně zaměstnané	pedagogičtí pracovníci fyzické osoby celkem	pedagogičtí pracovníci přepočtení na plně zaměstnané celkem
Střední škola	1	1	7	7	0	0	8	8

b) kvalifikovanost pedagogických pracovníků (stav ke dni vyplnění zahajovacího výkazu)

škola	počet pedagogických pracovníků		celkem % z celkového počtu ped. pracovníků
Střední škola	kvalifikovaných	8	100
	nekvalifikovaných	0	0

c) věková struktura pedagogických pracovníků

počet celkem ve fyzických osobách k 31.12.2014	v tom podle věkových kategorií					
	do 20 let	21 – 30 let	31 – 40 let	41 – 50 let	51 – 60 let	61 a více let
8	0	0	1	3	4	0

d) další vzdělávání pedagogických pracovníků

	počet	zaměření	počet účastníků	vzdělávací instituce
doplňkové pedagogické studium	1	Sppg	1	UJAK
školský management	0	0	0	0
rozšiřování aprobase	0	0	0	0

2. Nepedagogičtí pracovníci školy (vyplňte údaje za celou právnickou osobu)

a) počty osob

fyzické osoby celkem	přepočtení na plně zaměstnané
8	7,4

b) další vzdělávání nepedagogických pracovníků

	počet	zaměření	počet účastníků	vzdělávací instituce
kurzy	1	Nové trendy v moderním vaření	3	Jídelny.cz, s. r. o.

III. ÚDAJE O ŽÁCÍCH A VÝSLEDKÁCH VZDĚLÁVÁNÍ (ZŠ, SŠ)

1. Počty tříd / studijních skupin a počty dětí / žáků (údaje ze zahajovacích výkazů)

škola	počet tříd / skupin	počet dětí / žáků
Základní škola	7	66
Střední škola	4	35
Přípravná třída	1	7

2. Změny v počtech dětí / žáků v průběhu školního roku, včetně uvedení důvodu (údaje uveďte za každou školu samostatně, neuvádějte počty duplicitně)

škola	úbytek	nárůst	důvod
Základní škola	10	15	stěhování
	2	0	DDÚ
	0	0	přestup
Střední škola	3	1	Přestup, převedení, ukončení

3. Rozdělení škol vzdělávajících děti a žáky se speciálními vzdělávacími potřebami podle druhu zdravotního postižení

Zdravotní postižení celkem	Celkem		MŠ		ZŠ		SŠ	
	školy	děti/žáci	školy	děti	školy	žáci	školy	žáci
	2	101			1	66	1	35
z toho: mentální		69				50		19
zrakové								
sluchové								
vady řeči		2				2		
tělesné								
kombinované vady		12				2		10
autismus		7				1		6
vývojové poruchy učení		10				10		
vývojové poruchy chování		1				1		

4. Děti / žáci s trvalým bydlištěm v jiném kraji

škola	kraj	Jihočeský	Jihomoravský	Karlovarský	Vysočina	Královéhradecký	Liberecký	Moravskoslezský	Olomoucký	Pardubický	Plzeňský	Středočeský	Ústecký	Zlínský	CELKEM
ZŠ a SŠ	počet dětí/žáků celkem		1		1							5			7
	z toho nově přijatí		1		1							2			4

5. Údaje o výsledcích vzdělávání žáků

škola	Základní škola	
z celkového počtu žáků:	prospělo	41
	prospělo s vyznamenáním	17
	neprospělo	4
	opakovalo ročník	0
průměrný počet zameškaných hodin na žáka		215,2
z toho neomluvených		2,99
škola	Střední škola	
z celkového počtu žáků:	prospělo	15
	prospělo s vyznamenáním	8
	neprospělo	10
	opakovalo ročník	10
průměrný počet zameškaných hodin na žáka		227
z toho neomluvených		0,5

6. Výsledky závěrečných zkoušek - SŠ

škola	Praktická škola dvouletá	ZÁVĚREČNÉ ZKOUŠKY	
		denní vzdělávání	vzdělávání při zaměstnání
počet žáků, kteří konali zkoušku		10	
z toho konali zkoušku opakovaně		0	
počet žáků závěrečných ročníků, kteří nebyli připuštěni ke zkoušce v řádném termínu		0	
počet žáků, kteří byli hodnoceni	prospěl s vyznamenáním	2	
	prospěl	8	
	neprospěl	0	

7. Údaje o dětech / žácích nově přijatých ke vzdělávání pro školní rok 2015/2016

ZŠ - údaje o zápisu k plnění povinné školní docházky (podle typu školy - RVP)

Počet přihlášených	Počet přijatých	Počet odkladů PŠD	Počet nově otevřených tříd
10	9	1	1

PT - údaje o nově přijatých do přípravné třídy

Počet přihlášených	Počet přijatých	Počet odkladů PŠD	Počet nově otevřených tříd
0	0		0

SŠ - údaje o přijímacím řízení do 1. ročníků školního roku 2014/2015

Kód a název oboru	Počet přihlášených	Počet přijatých	Počet nově otevřených tříd
78-62-C/02	10	10	2

8. Školní vzdělávací programy

- ŠVP pro ZV, základní škola, ZŠ a SŠ Vinohradská 54, Praha 2 č. j. 96/2013 ZŠ a SŠ
- ŠVP pro ZV, základní škola, zpracovaný podle přílohy, ZŠ a SŠ, Vinohradská 54, Praha 2 č. j. 121/2012 ZŠ a SŠ
- ŠVP pro obor vzdělání praktická škola dvouletá, praktická škola, ZŠ a SŠ Vinohradská 54, Praha 2 č. j. 119/2012 ZŠ a SŠ

9. Vzdělávání cizinců a příslušníků národnostních menšin

- Ve školním roce 2014/2015 byl vzděláván v základní škole jeden žák s kyrgistánským občanstvím, jedna žákyně s čínským občanstvím a jedna žákyně s mongolským státním občanstvím. Žáci se začlenili bez problémů.

10. Jazykové vzdělávání a jeho podpora

- Žáci se učí Anglický jazyk.

11. Výchovné a kariérní poradenství a prevence sociálně patologických jevů (rizikového chování)

- Prevencí sociálně patologických jevů a zneužívání návykových látek se zabývala především školní metodik prevence ZŠ a SŠ v úzké spolupráci s výchovným poradcem školy, SPC při škole, PPP-P1, 2 a 4, PPP Praha 3 a 9, OSPOD MČ P-2 a 3.
- V průběhu roku byl aplikován a rozvíjen Minimální preventivní program na ZŠ a SŠ. Obsahem programu bylo i nadále cílevědomé působení pedagogických pracovníků a vytváření volných vlastností dětí a odstraňování činitelů způsobujících závislost dětí a dospívajících na alkoholu a droze.
- V průběhu roku byly realizovány akce ve spolupráci s jinými organizacemi a pracovníky, především spolupráce s preventisty MČ P - 2, 3 a 7. Průběžně byly realizovány individuální pohovory se žáky a rodiči.
- Celkem se uskutečnilo 12 výchovných komisí, na 4 z nich se zákonní zástupci nedostavili, byli pozváni v náhradním termínu.
- Proběhlo jednání s 28-ti žáky nebo jejich zákonnými zástupci. Celkem se uskutečnilo 28 jednání, na čtyři z nich se zákonní zástupci nedostavili a byli pozváni v náhradním termínu.

12. Ekologická výchova a environmentální výchova

Projektové dny:

- Dny vody – Stromovka
- Včely a život hmyzu
- Pohyb ve volné přírodě – Krčský les

IV. AKTIVITY PRÁVNICKÉ OSOBY

PREZENTACE ŠKOL A ŠKOLSKÝCH ZAŘÍZENÍ NA VEŘEJNOSTI

1. Školy v přírodě, vzdělávací a poznávací zájezdy, sportovní kurzy

Přechod Krkonoš	Špindlerův Mlýn	12
Lyžařský kurz	Jizerské hory - Příchovice	14
Sportovní soustředění	Nymburk	8
Turistický kurz	Roudná	18
Cykloturistický kurz	Mšeno u Mělníka	12
Poznávací pobyt	Itálie	22

2. Mimoškolní aktivity (aktivity nesouvisející s výukou)

Plavání	8
Počítačový kroužek	53
Sportovní kroužek	20
Kroužek sociálních a komunikačních dovedností	25
Cyklistický kroužek	9
Kroužek AJ	11
Vlastivědný kroužek	11

3. Soutěže

- MR v plavání – 2x 1. místo a 1x 3. místo
- MR v cyklistice – 1x 1. místo a 1x 3. místo

4. Mezinárodní spolupráce a zapojení právnické osoby do rozvojových a mezinárodních programů.

5. Spolupráce právnické osoby s partnery:

- Ve škole aktivně pracoval internetový klub „ČHAVE“.
- Na škole má sídlo „SK IMPULS“. Sportovní klub dále rozvíjel sportovní dovednost dětí, orientoval zájmy žáků v jejich volném čase na pravidelné sportování.
- Při škole pracovala „Večerní škola pro starší mentálně postižené“. Je určena pro dospělé – absolventy různých typů speciálních škol. Výuka se realizuje 1x týdně v odpoledním 3 - hodinovém bloku, kde je probíráno a osvěžováno učivo z oblasti trivia a poslední část je určena pro zájmovou činnost – základy německého jazyka a anglického jazyka, práci na PC, relaxační techniky, fauna a flora. Vzdělávání dospělých MR lze analogicky srovnat se vzděláváním osob v postproduktivním věku.

V. ÚDAJE O VÝSLEDČÍCH INSPEKČNÍ ČINNOSTI ČŠI A VÝSLEDČÍCH KONTROL

1. Výsledky jiných inspekcí a kontrol

- Veřejnosprávní kontrola doplňkové činnosti a personální a platové dokumentace příspěvkové organizaci
 - Kontrolní zjištění – protokol ze dne 5. 12. 2014.
 - Namátkovou kontrolou doplňkové činnosti a personální a platové dokumentace v organizaci, popsanou v tomto protokolu, nebyly v kontrolovaných oblastech shledány nedostatky a organizace postupovala v souladu s platnou legislativou.
- Plánovaná kontrola plnění povinnosti v nemocenském pojištění, důchodovém pojištění a při odvodu pojistného na sociální zabezpečení a příspěvku na státní politiku zaměstnanosti.
 - Kontrolní zjištění – protokol ze dne 26. 1. 2015.
 - Nedostatky nebyly zjištěny.
- Dohledová návštěva příspěvkové organizaci s předmětem podklady a spisové materiály ke střednímu vzdělávání v oboru vzdělání 78-62-C/02 Praktická škola dvouletá.
 - Kontrolní zjištění – protokol ze dne 6. 3. 2015
 - Kontrolní zjištění - předložené podklady jsou vedeny podle § 17 správního řádu, spis obsahoval všechny písemnosti a podklady, které se k dané věci váží a ze kterých ředitel školy vycházel při rozhodování, písemnosti byly doručovány podle § 19 – 26 správního řádu. Byla dodržena pravidla pro vydání rozhodnutí podle § 67 – 70 správního řádu. Ředitel školy při vydání rozhodnutí dodržel zákonné lhůty podle § 71 správního řádu.
- Kontrola Hygienickou stanicí HMP.
 - Kontrolní zjištění – protokol ze dne 11. 6. 2015.
 - Nedostatky nebyly zjištěny.
- Plánovaný audit - Rozvoj pracovních návyků a dovedností žáků se zdravotním postižením prostřednictvím fiktivní firmy, MF ČR.
 - Kontrolní zjištění – zpráva o auditu operace ze dne 25. 6. 2015.
 - Zjištění a doporučení: v průběhu auditu nebylo identifikováno žádné zjištění.

VI. ŠKOLSKÁ ZAŘÍZENÍ

ŠKOLSKÉ PORADENSKÉ ZAŘÍZENÍ

SPECIÁLNĚ PEDAGOGICKÉ CENTRUM

1. Zaměření centra, stručná charakteristika

Rozsah služeb je stanoven § 116 Školského zákona a řídí se Vyhláškou č.72/2005 Sb. a č.73/2005 Sb., v platném znění. V tomto smyslu poskytujeme diagnostickou, terapeutickou a poradenskou službu klientům SPC, jejich rodičům nebo zákonným zástupcům.

Plánovaný rozsah speciálně pedagogické péče ve SPECIÁLNĚ PEDAGOGICKÉM CENTRU v jednotlivých oblastech, týkající se poskytovaných služeb klientům v kmenové škole, klientům ze základních škol, náhodným klientům a dále v jiných činnostech souvisejících se zaměřením SPECIÁLNĚ PEDAGOGICKÉHO CENTRA na klienty s mentálním handicapem:

- Služby pro žáky se zdravotním postižením a žáky se zdravotním znevýhodněním integrovaných ve školách a školských zařízeních, jejich rodiče nebo zákonné zástupce a pedagogy
- Služby pro žáky se zdravotním postižením a žákům se zdravotním znevýhodněním vyučovaných ve školách a třídách s upravenými vzdělávacími programy a pro jejich pedagogy
- Služby pro žáky se zdravotním postižením v základních školách a školských zařízeních a pro děti s hlubokým mentálním postižením
- Služby pro děti z předškolních zařízení, před nástupem do školy
- Ostatní služby:
 - Nabídka předškolní přípravy dětí ze sociálně znevýhodněného prostředí
 - Nabídka odborné přípravy podkladů k rozhodnutí o zařazení dítěte do vhodného typu školy
 - Participace na činnosti Večerní školy pro dospělé MP
 - Poskytnutí odborné praxe studentům PedF UK, obor speciální pedagogika a předávání zkušeností jednotlivých pracovníků speciálně pedagogického centra

2. Pracovníci centra

Pracovníci		fyzických	přepočteno
počet pracovníků celkem		6	3,5
z toho	speciální pedagogové	4	2
	psychologové	1	1
	sociální pracovníci	1	0,5
	ostatní	0	0
kvalifikovanost v %		100%	

3. Činnost speciálně pedagogického centra ve školním roce 2013/2014

		Počet celkem	V tom	
			ambulantně	v terénu
individuální činnost s klienty		2273	2220	53
v tom	komplexní vyšetření	238	238	0
	jiná individuální péče	2035	1982	53
psychologická vyšetření		263	264	0
speciálně pedagogická vyšetření		422	422	0
sociálně právní poradenství		2	2	0
konzultace k IVP		204	204	0
jiné individuální činnosti		45	45	0
skupinové činnosti s klienty		72	72	0
z toho depistáže		0	0	0
služby pedagogům		20	20	0
poradenská pomoc zákonným zástupcům		1266	1266	0
ostatní odborné činnosti	publikační a osvětová činnost, metodické mat.	2	-	-
	propagační, dotazníkové a informační akce	0	-	-
	projekty pro školy	0	-	-
	stáže studentů	23	-	-
počet pobytových akcí		0	-	-
odborné podklady pro vzdělávací opatření		388	-	-
z toho	doporučení k integraci	15	-	-
individuální vzdělávací plány		102	-	-

4. Klienti, jimž byla poskytnuta péče ve školním roce 2014/2015

		Klienti celkem	Z toho jednor. péče	Ze sloupce: Klienti celkem							
				Mentální postižení	Sluchové postižení	Zrakové postižení	Vady řeči	Tělesné postižení	Postižení s více vadami	Aspergerův sy., PAS	Ostatní
Z běžných škol (individuálně integrování)	mateřské	79	46				49				30
	základní	163	56	32			36				25
	střední	27	9	18							9
Ze speciálních tříd a škol	mateřské	8	2	2						1	5
	základní	70	3	59			10		0	2	1
	střední	77	15	23					54		
rodiny, školsky nezařazení		3	3	2			3				1
Z toho	včasná intervence (do 3 let)	1	1								1
	v předškolním věku	9					3				
	vzdělávání podle §42 šk. zákona										
	dospělí klienti *	2	2	2							

* Rozumí se klienti starší 18 - ti let, kteří byli v minulosti osvobozeni od povinné školní docházky

5. Nevyšetření klienti ve školním roce 2014/2015

Důvod nevyšetření	Klientů
klient se nedostavil	0
nedostatečná kapacita centra	0

6. Vedoucí SPC, kontakt

- **PhDr. Marcela BERNARDOVÁ**
224 256 954, 732 383 285
marcela.bernardpova@skolavinohradska.cz

Školská zařízení pro zájmové vzdělávání

ŠKOLNÍ DRUŽINA	
Počet oddělení	Zapsaní účastníci
2	46

ŠKOLNÍ KLUB	
Počet oddělení	Zapsaní účastníci
0	0

VII. Základní údaje o hospodaření školy za kalendářní rok 2014

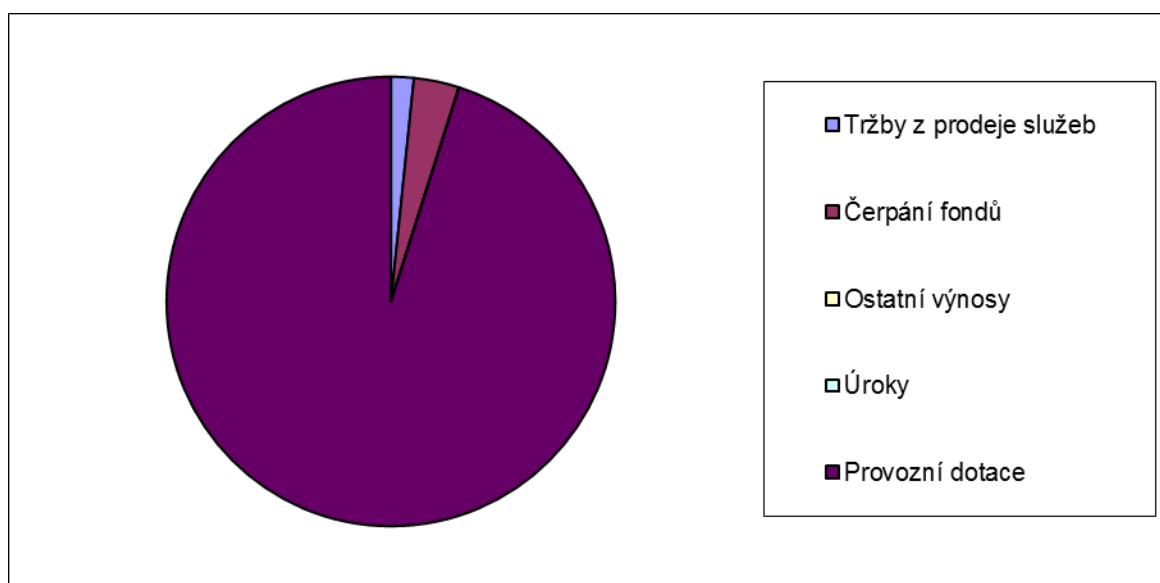
ZPRÁVA O HOSPODAŘENÍ ŠKOLY V ROCE 2014

Výkaz zisků a ztrát (stav k 31. 12. 2014)

	v tis. Kč
Náklady:	
Spotřeba materiálu	865
Spotřeba energie	1272
Opravy a udržování	595
Cestovné	28
Náklady na reprezentaci	3
Ostatní služby	1178
Osobní náklady	13923
- z toho mzdy	10335
odvody	3588
Odpisy majetku	967
Pořízení drobného dlouhodobého majetku	137
Ostatní náklady	2
	1897
Náklady celkem	0
Výnosy:	
Tržby z prodeje služeb	311
Čerpání fondů	620
Ostatní výnosy celkem	0
Úroky	1
Provozní dotace celkem	18038
	1897
Výnosy celkem	0
Zisk z doplňkové činnosti	239

Zdroje prostředků pro rok 2014 - celkemv tis.
Kč

Tržby z prodeje služeb	311
Čerpání fondů	620
Ostatní výnosy	0
Úroky	1
Provozní dotace	18038

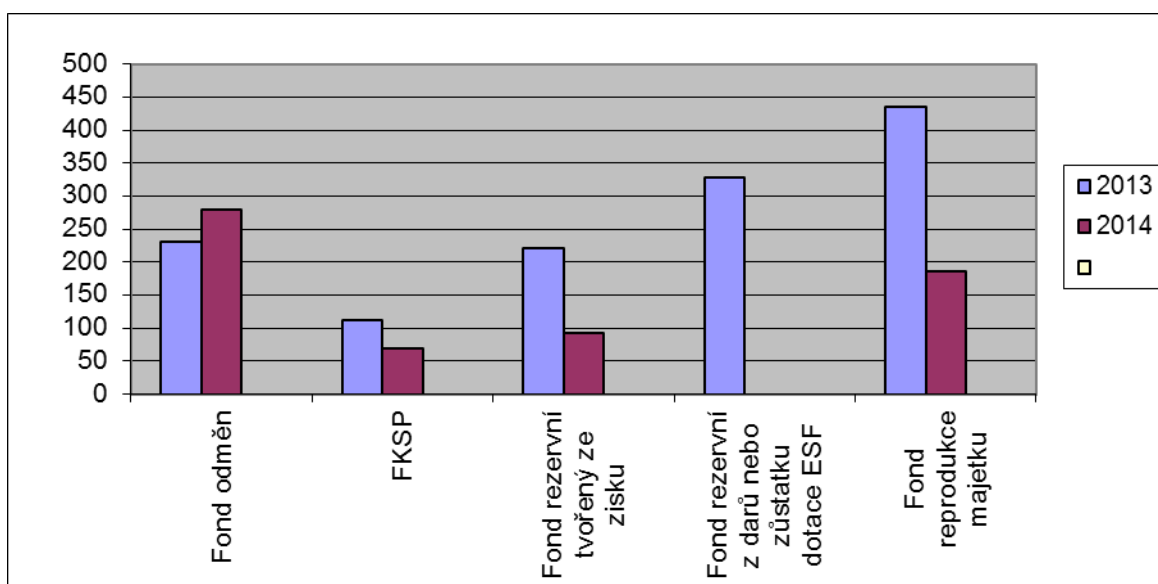
**Zůstatky fondů 2014**v tis.
Kč

Fond odměn	280
FKSP	69
Fond rezervní tvořený ze zisku	93
Fond rezervní z darů nebo zůstatku dotace ESF	0
Fond reprodukce majetku	186

Stavy fondů 2013 a 2014

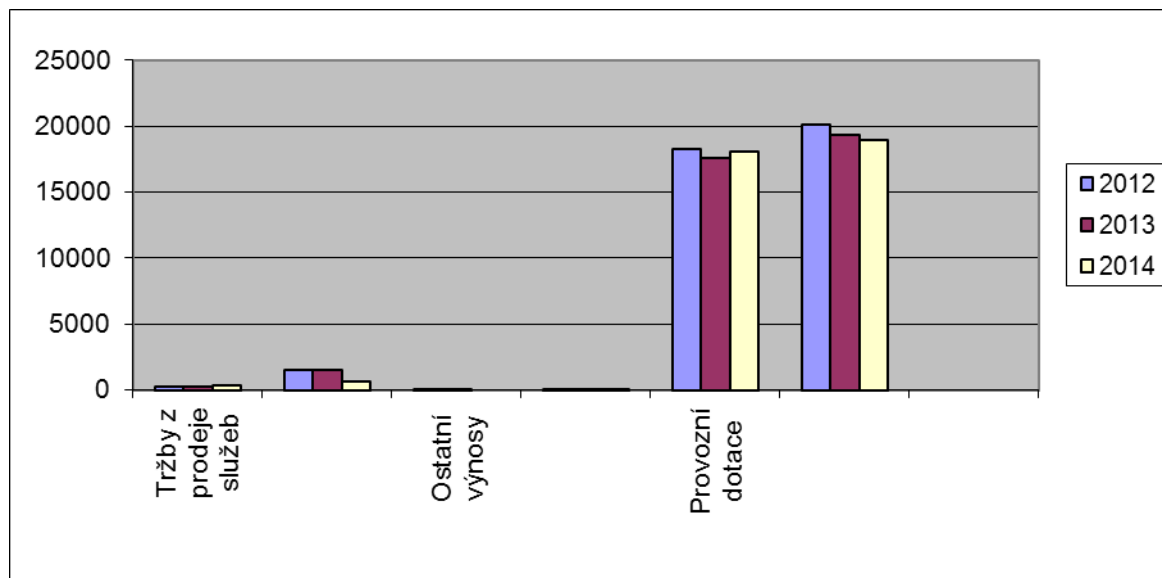
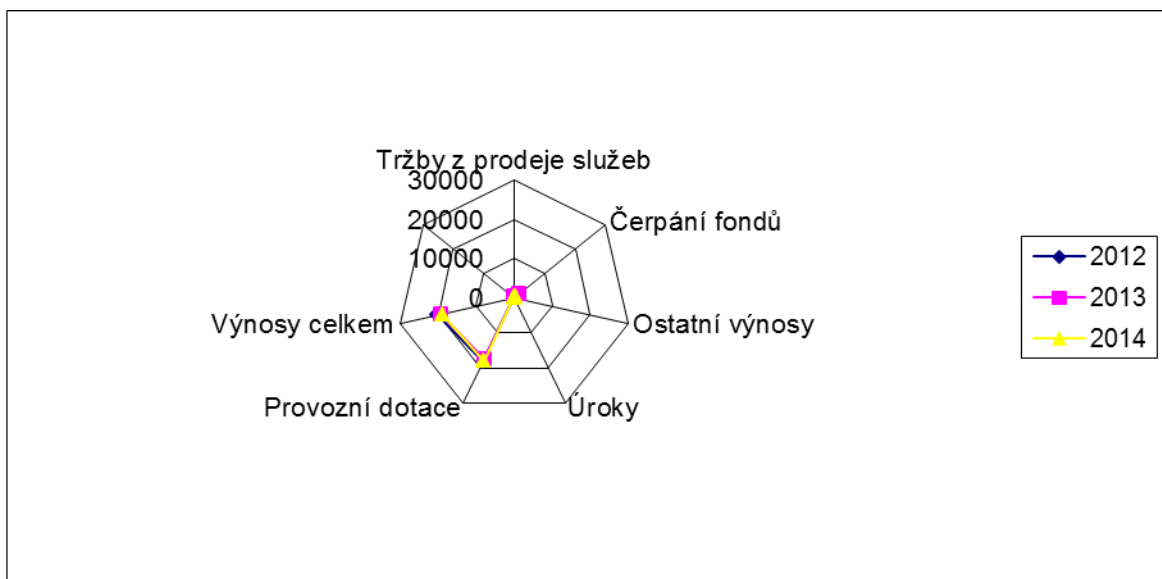
v tis. Kč

	2013	2014
Fond odměn	230	280
FKSP	112	69
Fond rezervní tvořený ze zisku	222	93
Fond rezervní z darů nebo zůstatku dotace ESF	328	0
Fond reprodukce majetku	436	186

**Srovnání celkových výnosů v letech 2012 - 2014**

v tis. Kč

	2012	2013	2014
Tržby z prodeje služeb	256	268	311
Čerpání fondů	1534	1488	620
Ostatní výnosy	41	17	0
Úroky	1	1	1
Provozní dotace	18253	17566	18038
Výnosy celkem	20085	19340	18970



V Praze dne 30. září 2015
 Schvaluje: PaedDr. Stanislav Drbout, ředitel školy

VIII. Poskytování informací podle zákona č. 106/1999 sb., o svobodném přístupu k informacím

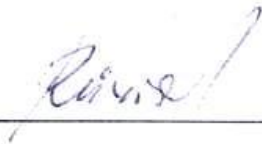
- a) Počet podaných žádostí o informace a počet vydaných rozhodnutí o odmítnutí žádosti: 0
- b) Počet podaných odvolání proti rozhodnutí: 0
- c) počet rozsudků soudu ve věci přezkoumání rozhodnutí povinného subjektu: 0
- d) počet poskytnutých výhradních licencí: 0
- e) Počet stížností podaných podle § 16a, zákona č. 106/1999 Sb.: 0

SCHVÁLENÍ VÝROČNÍ ZPRÁVY


Školská rada schvaluje Výroční zprávu Základní školy a Střední školy, Vinohradská 54, Praha 2 za školní rok 2014/2015.

Členové rady:

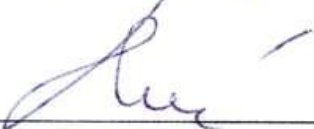
S. Růžičková



M. Opatrná



J. Bláha



Z. Bilyová



Z. Fořtová



J. Rund



V Praze dne: 22. 10. 2015

Výroční zpráva byla projednána a schválena školskou radou v souladu s §168, odst. 1, zákona č. 561/2004 Sb., o předškolním základním středním, vyšším odborném a jiném vzdělávání, dne 22. 10. 2015.

Praze dne: 22. 10. 2015



PaedDr. Stanislav DRBOUT
ředitel školy

Příloha – Učební plány oborů vzdělání

- Obor vzdělání 79-01-C/01 Základní škola

I. stupeň

I. stupeň ZÁKLADNÍ ŠKOLA		I. období			II. období		ČASOVÁ DOTACE
VZDĚLÁVACÍ OBLASTI	PŘEDMĚTY	1.	2.	3.	4.	5.	
Jazyk a jazyková komunikace	Český jazyk	7	7	7	7	7	35
	Anglický jazyk		1	2	3	3	9
Matematika a její aplikace	Matematika	4	4	4+1	4+1	4+1	23
Informační a komunikační technologie	Informační a komunikační technologie					1	1
Člověk a jeho svět	Prvouka	2	2	2+1			7
	Vlastivěda				2	1	3
	Přírodověda				1	2	3
Umění a kultura	Hudební výchova	1	1	1	1	1	5
	Výtvarná výchova	1	1	1	2	2	7
Člověk a zdraví	Tělesná výchova	2+1	2+1	2+1	2+1	2+1	15
Člověk a svět práce	Pracovní vyučování	1+2	1+1	1+2	1	1	10
Hodinová dotace		21	21	25	25	26	118
Disponibilní časová dotace		14					

II. stupeň

II. stupeň ZÁKLADNÍ ŠKOLA		Třída				ČASOVÁ DOTACE
VZDĚLÁVACÍ OBLASTI	PŘEDMĚTY	6.	7.	8.	9.	
Jazyk a jazyková komunikace	Český jazyk	4	4	4+1	3+1	17
	Anglický jazyk	3	3	3	3	12
	Německý jazyk	1	1	2	2	6
Matematika a její aplikace	Matematika a její aplikace	4	4+1	4+1	3+2	19
Informační a komunikační technologie	Informační a komunikační technologie	1				1
Člověk a jeho svět	Prvouka					
	Vlastivěda					
	Přírodověda					
Člověk a společnost	Dějepis	1	1	1	1	4
	Výchova k občanství	2	1	2	2	7
Člověk a příroda	Fyzika	1	1	1	2	5
	Chemie	1	1	1	1	4
	Přírodopis	2	2	1	1	6
	Zeměpis	1	2	2	1	6
Umění a kultura	Hudební výchova	1	1	1	1	4
	Výtvarná výchova	2	2	1	1	6
Člověk a zdraví	Výchova ke zdraví	1	1	1	1	4
	Tělesná výchova	2	2	2	2	8
Člověk a svět práce	Pracovní vyučování	3	1+2	1+2	1+3	13
Hodinová dotace		30	30	31	31	122
Disponibilní časová dotace		24				

1.stupeň							
Vzdělávací oblasti	Předměty	1. období			2. období		Časová dotace
		1.	2.	3.	4.	5.	
Jazyk a jazyková komunikace	Český jazyk	7	7	7	6+1	6+1	35
	Cizí jazyk						
Matematika a její aplikace	Matematika a její aplikace	4	4	4+1	5	5	23
Informační a komunikační technologie	Informační a komunikační technologie			1	1	1+1	4
Člověk a jeho svět	Prvouka	2	2	2+1			7
	Vlastivěda				2	1	3
	Přírodověda				1	2	3
Člověk a společnost	Dějepis						
	Výchova k občanství						
Člověk a příroda	Fyzika						
	Chemie						
	Přírodopis						
	Zeměpis						
Umění a kultura	Hudební výchova	1	1	1	1	1	5
	Výtvarná výchova	1	1	1+1	1+1	1+1	8
Člověk a zdraví	Výchova ke zdraví						
	Tělesná výchova	3	3	3	3	3	15
Člověk a svět práce	Pracovní vyučování	3	3	3	3	3	15
Hodinová dotace		21	21	25	25	26	118
Disponibilní časová dotace		9					

2.stupeň						
Vzdělávací oblasti	Předměty	6.	7.	8.	9.	Časová dotace
Jazyk a jazyková komunikace	Český jazyk	5	5	5	4	19
	Cizí jazyk	1	1	1+1	1+1	6
Matematika a její aplikace	Matematika a její aplikace	5	5	5	5	20
Informační a komunikační technologie	Informační a komunikační technologie	1	1	1	1	4
Člověk a jeho svět	Prvouka					
	Vlastivěda					
	Přírodověda					
Člověk a společnost	Dějepis	1	1	1	1	4
	Výchova k občanství	1+1	1	1	1+1	6
Člověk a příroda	Fyzika		1	1	1	3
	Chemie			1	1	2
	Přírodopis	1+1	2	1	1	6
	Zeměpis	1	1+1	1+1	1	6
Umění a kultura	Hudební výchova	1	1	1	1	4
	Výtvarná výchova	1+1	1	1	1	5
Člověk a zdraví	Výchova ke zdraví	1	1	1	1	4
	Tělesná výchova	3	3	3	3	12
Člověk a svět práce	Pracovní vyučování	5	5	5	5+1	21
Hodinová dotace		30	30	31	31	122
Disponibilní časová dotace		12				

- Obor vzdělání 78-62-C/02 Praktická škola dvouletá

VZDĚLÁVACÍ OBLASTI	VZDĚLÁVACÍ OKRUHY	PŘEDMĚTY		TÝDENNÍ ČASOVÁ DOTACE	
				1.ročník	2. ročník
Jazyk a jazyková komunikace	Český jazyk a literatura	ČESKÝ JAZYK		2	2
	Cizí jazyk	ANGLICKÝ JAZYK		1+1	1+1
Matematika a její aplikace	Matematika	MATEMATIKA		2	2
Informační a komunikační technologie	Informační a komunikační technologie	INFORMAČNÍ A KOMUNIKAČNÍ TECHNOLOGIE		1	1
Člověk a společnost	Základy společenských věd	VÝCHOVA K OBČANSTVÍ		1	1
Člověk a příroda	Základy přírodních věd	PŘÍRODOVĚDA		1	1
Umění a kultura	Umění a kultura	HUDEBNÍ A DRAMATICKÁ VÝCHOVA		1	1
		VÝTVARNÁ VÝCHOVA		1	1
Člověk a zdraví	Výchova ke zdraví	VÝCHOVA KE ZDRAVÍ		1	1
	Tělesná výchova	TĚLESNÁ VÝCHOVA		2	2
Odborné činnosti	Rodinná výchova	RODINNÁ VÝCHOVA		3	3
	Výživa a příprava pokrmů	PŘÍPRAVA POKRMŮ		4+1	4+1
	Odborné obory podle zaměření školy	DROBNÁ ÚDRŽBA	Údržba oděvů	6	6
			Údržba domácnosti		
		PŘEDPROFESNÍ PŘÍPRAVA	Praxe	4	4
Dílny					
CELKOVÁ ČASOVÁ DOTACE				32	32
				64	
DISPONIBILNÍ ČASOVÁ DOTACE				12	