

ZÁKLADNÍ ŠKOLA A STŘEDNÍ ŠKOLA

Vinohradská 54, Praha 2

<http://skolavinohradska.cz> ; skola@skolavinohradska.cz

tel.: 224254257 mobil: 602315044



VÝROČNÍ ZPRÁVA O ČINNOSTI ŠKOLY 2016/2017



SUBJEKT	Základní škola a Střední škola Vinohradská 54 120 00 Praha 2
----------------	---

Obsah

1.	Přesný název právnické osoby dle zřizovací listiny ve znění platném k 31. 8. 2017.....	4
2.	Ředitel a statutární zástupce ředitele, jejich e-mail a telefon	4
3.	Webové stránky právnické osoby	4
4.	Školy a školská zařízení, jejichž činnost právnická osoba vykonává a jejich cílová kapacita ..	4
5.	Obory vzdělání a vzdělávací programy, které škola vyučuje, a jsou zařazeny ve školském rejstříku	4
6.	Změny ve skladbě oborů vzdělání / vzdělávacích programů oproti školnímu roku 2015/2016	5
7.	Místa poskytovaného vzdělávání nebo školských služeb:	5
8.	Stručná charakteristika materiálně technického vybavení právnické osoby	5
9.	Školská rada - datum ustanovení, seznam členů, jméno předsedy školské rady a jeho kontaktní údaje	5
II.	PRACOVNÍCI PRÁVNICKÉ OSOBY	6
1.	Pedagogičtí pracovníci	6
a)	počty osob (údaje ze zahajovacích výkazů).....	6
b)	kvalifikovanost pedagogických pracovníků (stav ke dni vyplnění zahajovacího výkazu)	6
c)	věková struktura pedagogických pracovníků.....	6
d)	další vzdělávání pedagogických pracovníků.....	6
2.	Nepedagogičtí pracovníci školy (vyplňte údaje za celou právnickou osobu)	7
a)	počty osob	7
b)	další vzdělávání nepedagogických pracovníků.....	7
III.	ÚDAJE O ŽÁCÍCH A VÝSLEDCÍCH VZDĚLÁVÁNÍ (ZŠ, SŠ)	8
1.	Počty tříd / studijních skupin a počty dětí / žáků (údaje ze zahajovacích výkazů)	8
2.	Změny v počtech dětí / žáků v průběhu školního roku, včetně uvedení důvodu (údaje uveďte za každou školu samostatně, neuvádějte počty duplicitně).....	8
3.	Rozdělení škol vzdělávajících děti a žáky se speciálními vzdělávacími potřebami podle druhu zdravotního postižení	8
4.	Průměrný počet žáků na třídu a učitele (stav dle zahajovacího výkazu)	8
5.	Děti / žáci s trvalým bydlištěm v jiném kraji	9
6.	Údaje o výsledcích vzdělávání žáků.....	9

7.	Výsledky závěrečných zkoušek - SŠ	9
8.	Údaje o dětech / žácích nově přijatých ke vzdělávání pro školní rok 2017/2018	10
9.	Školní vzdělávací programy	10
10.	Vzdělávání cizinců a příslušníků národnostních menšin	10
11.	Jazykové vzdělávání a jeho podpora	10
12.	Výchovné a kariérní poradenství a prevence sociálně patologických jevů (rizikového chování)	10
IV.	AKTIVITY PRÁVNICKÉ OSOBY	12
	PREZENTACE ŠKOL A ŠKOLSKÝCH ZAŘÍZENÍ NA VEŘEJNOSTI	12
1.	Školy v přírodě, vzdělávací a poznávací zájezdy, sportovní kurzy	12
2.	Mimoškolní aktivity (aktivity nesouvisející s výukou)	12
3.	Soutěže	12
4.	Mezinárodní spolupráce a zapojení právnické osoby do rozvojových a mezinárodních programů	12
5.	Spolupráce právnické osoby s partnery:	12
V.	ÚDAJE O VÝSLEDČÍCH INSPEKČNÍ ČINNOSTI ČŠI A VÝSLEDČÍCH KONTROL	13
1.	Výsledky inspekční činnosti provedené ČŠI	13
2.	Výsledky jiných inspekcí a kontrol	13
VI.	ŠKOLSKÁ ZAŘÍZENÍ	14
	SPECIÁLNĚ PEDAGOGICKÉ CENTRUM	14
1.	Zaměření centra, stručná charakteristika	14
2.	Pracovníci centra	14
3.	Činnost speciálně pedagogického centra ve školním roce 2016/2017	15
4.	Klienti, jimž byla poskytnuta péče ve školním roce 2016/2017	16
5.	Vedoucí SPC, kontakt	16
	Školská zařízení pro zájmové vzdělávání	17
VII.	Základní údaje o hospodaření školy za kalendářní rok 2016	18
VIII.	Poskytování informací podle zákona č. 106/1999 Sb., o svobodném přístupu k informacím ..	22
	Schválení výroční zprávy	23

I. ZÁKLADNÍ ÚDAJE O ŠKOLE, ŠKOLSKÉM ZAŘÍZENÍ

1. Přesný název právnické osoby dle zřizovací listiny ve znění platném k 31. 8. 2017

- Základní škola a Střední škola, Praha 2, Vinohradská 54
- IČO: 61389447
- IZO – 102 037 914
- Datum posledního vydání rozhodnutí: 1. 9. 2013

2. Ředitel a statutární zástupce ředitele, jejich e-mail a telefon

- **PaedDr. Stanislav DRBOUT** – ředitel školy
tel.: 224 25 42 57, 602 31 50 44
stanislav.drbout@skolavinohradska.cz
- **Mgr. Zuzana Fořtová** – zástupce ředitele školy, který zastupuje ředitele v plném rozsahu jeho činností
tel.: 224 25 42 57, 724 30 22 04
zuzana.fortova@skolavinohradska.cz

3. Webové stránky právnické osoby

- <http://www.skolavinohradska.cz>

4. Školy a školská zařízení, jejichž činnost právnická osoba vykonává a jejich cílová kapacita

Základní škola	kapacita	140 žáků
Praktická škola dvouletá	kapacita	48 žáků
Školní družina	kapacita	70 žáků
Speciálně pedagogické centrum	kapacita	429 klientů
Školní jídelna	kapacita	120 stravovaných

5. Obory vzdělání a vzdělávací programy, které škola vyučuje, a jsou zařazeny ve školském rejstříku

- Obor vzdělání 79-01-C/01 Základní škola
- Obor vzdělání 78-62-C/02 Praktická škola dvouletá

6. Změny ve skladbě oborů vzdělání / vzdělávacích programů oproti školnímu roku 2015/2016

- Zrušen ŠVP pro ZV, základní škola, zpracovaný podle přílohy, ZŠ a SŠ, Vinohradská 54, Praha 2 č. j.: 121/2012 ZŠ a SŠ.

7. Místa poskytovaného vzdělávání nebo školských služeb:

- Vinohradská 920/54, 120 00 Praha 2
- (Vlastník objektu: Hlavní město Praha se sídlem Mariánské náměstí 2/2, 110 01 Praha)

8. Stručná charakteristika materiálně technického vybavení právnické osoby

- Škola sídlí v jedné budově, v níž jsou umístěny od 1. 7. 2006 ZUŠ, MŠ a DDM.
- Od 1. 3. 2006 byla budova odsvěřena MČ Praha 2 a její vlastník MHMP ji svěřil do správy ZŠ a SŠ, Vinohradská 54.
- Materiálně – technické podmínky odpovídají potřebám školy.

9. Školská rada - datum ustanovení, seznam členů, jméno předsedy školské rady a jeho kontaktní údaje

Datum ustanovení	22. 10. 2015	
Předsedkyně školské rady	S. Růžičková	728685980
Členové školské rady	M. Opatrná	608871818
	J. Bláha	603389866
	Ž. Bilyová	722480626
	Mgr. Zuzana Fořtová	224254257
	Mgr. Jan Rund	224254257

II. PRACOVNÍCI PRÁVNICKÉ OSOBY

1. Pedagogičtí pracovníci

a) počty osob (údaje ze zahajovacích výkazů)

škola	ředitel a zástupce ředitele fyzické osoby celkem	ředitel a zástupce ředitele přepočtení na plně zaměstnané	interní učitelé fyzické osoby celkem	interní učitelé přepočtení na plně zaměstnané	externí učitelé fyzické osoby celkem	externí učitelé přepočtení na plně zaměstnané	pedagogičtí pracovníci fyzické osoby celkem	pedagogičtí pracovníci přepočtení na plně zaměstnané celkem
Základní škola	2	2	11	10,8	0	0	13	12,8
Střední škola	1	1	7	7	0	0	8	8

b) kvalifikovanost pedagogických pracovníků (stav ke dni vyplnění zahajovacího výkazu)

škola	počet pedagogických pracovníků		celkem % z celkového počtu ped. pracovníků
Základní škola	kvalifikovaných	13	100
	nekvalifikovaných	0	0
Střední škola	kvalifikovaných	8	100
	nekvalifikovaných	0	0

c) věková struktura pedagogických pracovníků

počet celkem ve fyzických osobách k 31.12.2016	v tom podle věkových kategorií					
	do 20 let	21 – 30 let	31 – 40 let	41 – 50 let	51 – 60 let	61 a více let
21	0	0	0	6	12	3

d) další vzdělávání pedagogických pracovníků

	počet	zaměření	počet účastníků	vzdělávací instituce
doplňkové pedagogické studium	0	0	0	0
školský management	0	0	0	0
rozšiřování aprobace	0	0	0	0
Semináře, kurzy, jiné	1	Diagnostika - SPUCH	2	DYSCENTRUM Praha
	1	Diagnostika - dyskalkulie	1	DYSCENTRUM Praha
	1	Diagnostika - hypo	1	DYSCENTRUM Praha
	1	Instruktorový kurz lyžování	2	VS BP Sport

2. Nepedagogičtí pracovníci školy (vyplňte údaje za celou právnickou osobu)

a) počty osob

fyzické osoby celkem	přepočtení na plně zaměstnané
8	7,5

b) další vzdělávání nepedagogických pracovníků

	počet	zaměření	počet účastníků	vzdělávací instituce
kurzy	1	Nové trendy v moderním vaření	2	Jídelny.cz, s. r. o.
	1	Regionální potraviny ve školách	2	Jídelny.cz, s. r. o.
	1	Školní stravování – moderně a s rozumem	1	Seminaria, s.r.o.
	1	Bezmasé zeleninové pokrmy	1	Jídelny.cz, s. r. o.

III. ÚDAJE O ŽÁCÍCH A VÝSLEDKÁCH VZDĚLÁVÁNÍ (ZŠ, SŠ)

1. Počty tříd / studijních skupin a počty dětí / žáků (údaje ze zahajovacích výkazů)

škola	počet tříd / skupin	počet dětí / žáků
Základní škola	7	61
Střední škola	4	30
Přípravná třída	0	0

2. Změny v počtech dětí / žáků v průběhu školního roku, včetně uvedení důvodu (údaje uveďte za každou školu samostatně, neuvádějte počty duplicitně)

škola	úbytek	nárůst	důvod
Základní škola	0	4	stěhování
	0	0	DDÚ
	2	6	přestup
Střední škola	0	0	Přestup, převedení, ukončení

3. Rozdělení škol vzdělávajících děti a žáky se speciálními vzdělávacími potřebami podle druhu zdravotního postižení

Zdravotní postižení celkem	Celkem		MŠ		ZŠ		SŠ	
	školy	děti/žáci	školy	děti	školy	žáci	školy	žáci
	2	91			1	61	1	30
z toho: mentální		69				39		30
zrakové								
sluchové								
vady řeči								
tělesné								
kombinované vady		9				1		8
autismus		9				1		8
vývojové poruchy učení		20				20		
vývojové poruchy chování								

4. Průměrný počet žáků na třídu a učitele (stav dle zahajovacího výkazu)

škola	Průměrný počet žáků na třídu	Průměrný počet žáků na učitele
Základní škola	8,7	4,8
Střední škola	7,5	3,8

5. Děti / žáci s trvalým bydlištěm v jiném kraji

škola	kraj	Jihočeský	Jihomoravský	Karlovarský	Vysočina	Královéhradecký	Liberecký	Moravskoslezský	Olomoucký	Pardubický	Plzeňský	Středočeský	Ústecký	Zlínský	CELKEM
ZŠ a SŠ	počet dětí/žáků celkem		1	1								8			10
	z toho nově přijatí		0	1								1			2

6. Údaje o výsledcích vzdělávání žáků

škola	Základní škola	
z celkového počtu žáků:	prospělo	46
	prospělo s vyznamenáním	13
	neprospělo	2
	opakovalo ročník	2
průměrný počet zameškaných hodin na žáka		213,2
z toho neomluvených		3,8
škola	Střední škola	
z celkového počtu žáků:	prospělo	15
	prospělo s vyznamenáním	6
	neprospělo	7
	opakovalo ročník	7
průměrný počet zameškaných hodin na žáka		118
z toho neomluvených		0

7. Výsledky závěrečných zkoušek - SŠ

škola	Praktická škola dvouletá	ZÁVĚREČNÉ ZKOUŠKY	
		denní vzdělávání	vzdělávání při zaměstnání
počet žáků, kteří konali zkoušku		10	
z toho konali zkoušku opakovaně		0	
počet žáků závěrečných ročníků, kteří nebyli připuštěni ke zkoušce v řádném termínu		0	
počet žáků, kteří byli hodnoceni	prospěl s vyznamenáním	5	
	prospěl	5	
	neprospěl	0	

8. Údaje o dětech / žácích nově přijatých ke vzdělávání pro školní rok 2017/2018

ZŠ - údaje o zápisu k plnění povinné školní docházky (podle typu školy - RVP)

Počet přihlášených	Počet přijatých	Počet odkladů PŠD	Počet nově otevřených tříd
4	4	0	1

SŠ - údaje o přijímacím řízení do 1. ročníků školního roku 2017/2018

Kód a název oboru	Počet přihlášených	Počet přijatých	Počet nově otevřených tříd
78-62-C/02	13	11	2

9. Školní vzdělávací programy

- ŠVP pro ZV, základní škola, ZŠ a SŠ Vinohradská 54, Praha 2 č. j. 104/2016 ZŠ a SŠ
- ŠVP pro obor vzdělání praktická škola dvouletá, praktická škola, ZŠ a SŠ Vinohradská 54, Praha 2 č. j. 119/2012 ZŠ a SŠ

10. Vzdělávání cizinců a příslušníků národnostních menšin

- Ve školním roce 2016/2017 byl vzdělávána v základní škole jedna žákyně s mongolským státním občanstvím, jedna žákyně s čínským státním občanstvím a jeden žák s bulharským státním občanstvím. Žáci se začlenili bez problémů.

11. Jazykové vzdělávání a jeho podpora

- Žáci se učí Anglický jazyk.

12. Výchovné a kariérní poradenství a prevence sociálně patologických jevů (rizikového chování)

- Prevencí sociálně patologických jevů a zneužívání návykových látek se zabývala především školní metodik prevence ZŠ a SŠ v úzké spolupráci s výchovným poradcem školy, SPC při škole, PPP-P1, 2 a 4, PPP Praha 3 a 9, OSPOD MČ P-2 a 3.
- V průběhu roku byl aplikován a rozvíjen Preventivní program na ZŠ a SŠ. Obsahem programu bylo i nadále cílevědomé působení pedagogických pracovníků a vytváření volných vlastností dětí a odstraňování činitelů způsobujících závislost dětí a dospívajících na alkoholu a droze.

- Celkem se uskutečnily 4 výchovné komise, na všechny se zákonní zástupci dostavili.
- Proběhlo jednání s 20-ti žáky nebo jejich zákonnými zástupci. Celkem se uskutečnilo 25 jednání, na 4 z nich se zákonní zástupci nedostavili a 3 z nich se dostavili v náhradním termínu.

Projektové dny:

- Tonda Obal na cestách
- Soužití se zvířaty ve volné přírodě – ZOO koutek, Malá Chuchle
- Pohyb ve volné přírodě – Malá Chuchle
- Zdravé zuby
- Bezpečné prázdniny - Letná

IV. AKTIVITY PRÁVNICKÉ OSOBY

PREZENTACE ŠKOL A ŠKOLSKÝCH ZAŘÍZENÍ NA VEŘEJNOSTI

1. Školy v přírodě, vzdělávací a poznávací zájezdy, sportovní kurzy

Adaptační kurz	Špindlerův Mlýn	23
Lyžařský kurz	Jizerské hory - Příchovice	14
Turistický kurz	Roudná	25
Cykloturistický kurz	Mšeno u Mělníka	14
Poznávací pobyt Chorvatsko	Omišajl	29

2. Mimoškolní aktivity (aktivity nesouvisející s výukou)

Plavání	11
Počítačový kroužek	12
Sportovní kroužek	21
Kroužek sociálních a komunikačních dovedností	29
Cyklistický kroužek	12
Kroužek AJ	11
Vlastivědný kroužek	8
Taneční kroužek	8
Kroužek vaření	9

3. Soutěže

- MR v plavání – 5 x 1. místo a 1 x 3. místo
- MR v cyklistice – 8 x 1. místo a 1 x 3. místo

4. Mezinárodní spolupráce a zapojení právnické osoby do rozvojových a mezinárodních programů.

5. Spolupráce právnické osoby s partnery:

- Ve škole aktivně pracoval internetový klub „ČHAVE“.
- Na škole má sídlo „SK IMPULS“. Sportovní klub dále rozvíjel sportovní dovednost dětí, orientoval zájmy žáků v jejich volném čase na pravidelné sportování.

V. ÚDAJE O VÝSLEDCÍCH INSPEKČNÍ ČINNOSTI ČŠI A VÝSLEDCÍCH KONTROL

1. Výsledky inspekční činnosti provedené ČŠI
 - Nebyla provedena žádná inspekční činnost.
2. Výsledky jiných inspekcí a kontrol
 - Nebyla provedena žádná kontrolní činnost.

VI. ŠKOLSKÁ ZAŘÍZENÍ

ŠKOLSKÉ PORADENSKÉ ZAŘÍZENÍ

SPECIÁLNĚ PEDAGOGICKÉ CENTRUM

1. Zaměření centra, stručná charakteristika

Rozsah služeb je stanoven § 116 školského zákona a řídí se vyhláškou č. 27/2016 Sb. a č. 72/2005 Sb., v platném znění. V tomto smyslu poskytujeme diagnostickou, terapeutickou a poradenskou službu klientům SPC, jejich rodičům nebo zákonným zástupcům.

Plánovaný rozsah speciálně pedagogické péče ve SPECIÁLNĚ PEDAGOGICKÉM CENTRU v jednotlivých oblastech, týkající se poskytovaných služeb klientům v kmenové škole, klientům ze základních škol, náhodným klientům a dále v jiných činnostech souvisejících se zaměřením SPECIÁLNĚ PEDAGOGICKÉHO CENTRA na klienty s mentálním handicapem:

- **Služby pro žáky se speciálními vzdělávacími potřebami ve školách a školských zařízeních, jejich rodiče nebo zákonné zástupce a pedagogy**
- **Služby pro žáky se speciálními vzdělávacími potřebami ve školách a třídách zřízených podle § 16 odst. 9 školského zákona a pro jejich pedagogy**
- **Služby pro žáky se speciálními vzdělávacími potřebami v základních školách, základních školách speciálních a školských zařízeních a pro děti s hlubokým mentálním postižením**
- **Služby pro děti se speciálními vzdělávacími potřebami z předškolních zařízení, před nástupem do školy**
- **Ostatní služby:**
 - Nabídka předškolní přípravy dětí na bezproblémový vstup k základnímu vzdělávání.
 - Nabídka odborné přípravy podkladů k rozhodnutí o zařazení dítěte k základnímu vzdělávání.
 - Nabídka sociálně právního poradenství pro zákonné zástupce žáků a zletilé žáky.

2. Pracovníci centra

Pracovníci		fyzických	přepočteno
počet pracovníků celkem		6	3,95
z toho	speciální pedagogové	4	2,85
	psychologové	2	1,1
	sociální pracovníci	0	0
	ostatní	0	0
kvalifikovanost v %		100%	

3. Činnost speciálně pedagogického centra ve školním roce 2016/2017

		Počet celkem	V tom	
			ambulantně	v terénu
individuální činnost s klienty		1829	1829	0
v tom	komplexní vyšetření	1054	1054	0
	jiná individuální péče	775	775	0
psychologická vyšetření		324	324	0
speciálně pedagogická vyšetření		735	735	0
sociálně právní poradenství		0	0	0
konzultace k IVP		173	173	0
jiné individuální činnosti		0	0	0
skupinové činnosti s klienty		36	36	0
z toho depistáže		0	0	0
služby pedagogům		649	649	0
poradenská pomoc zákonným zástupcům		1059	1059	0
ostatní odborné činnosti	publikační a osvětová činnost, metodické mat.	0	-	-
	propagační, dotazníkové a informační akce	0	-	-
	projekty pro školy	0	-	-
	stáže studentů	0	-	-
počet pobytových akcí		0	-	-
odborné podklady pro vzdělávací opatření		501	-	-
z toho	doporučení k integraci	6	-	-
individuální vzdělávací plány		182	-	-

4. Klienti, jimž byla poskytnuta péče ve školním roce 2016/2017

		Klienti celkem	Ze sloupce: Klienti celkem							Ostatní
			Mentální postižení	Sluchové postižení	Zrakové postižení	Vady řeči	Tělesné postižení	Postižení s více vadami	Aspergerův sy., PAS	
Z běžných škol (individuálně integrování)	mateřské	31	5							26
	základní	423	24							399
	střední	2	0							2
Ze speciálních tříd a škol	mateřské	5	3							2
	základní	407	361							46
	střední	157	108				39			11
rodiny, školsky nezařazení		30	14							16
Z toho	včasná intervence (do 3 let)									
	v předškolním věku	25	9							16
	vzdělávání podle §42 šk. zákona	5	5							
	dospělí klienti *									

* Rozumí se klienti starší 18 - ti let, kteří byli v minulosti osvobozeni od povinné školní docházky

5. Vedoucí SPC, kontakt

- **PhDr. Marcela BERNARDOVÁ**
224 256 954, 732 383 285
marcela.bernardova@skolavinohradska.cz

Školská zařízení pro zájmové vzdělávání

ŠKOLNÍ DRUŽINA	
Počet oddělení	Zapsaní účastníci
2	36

VII. Základní údaje o hospodaření školy za kalendářní rok 2016

ZPRÁVA O HOSPODAŘENÍ ŠKOLY V ROCE 2016

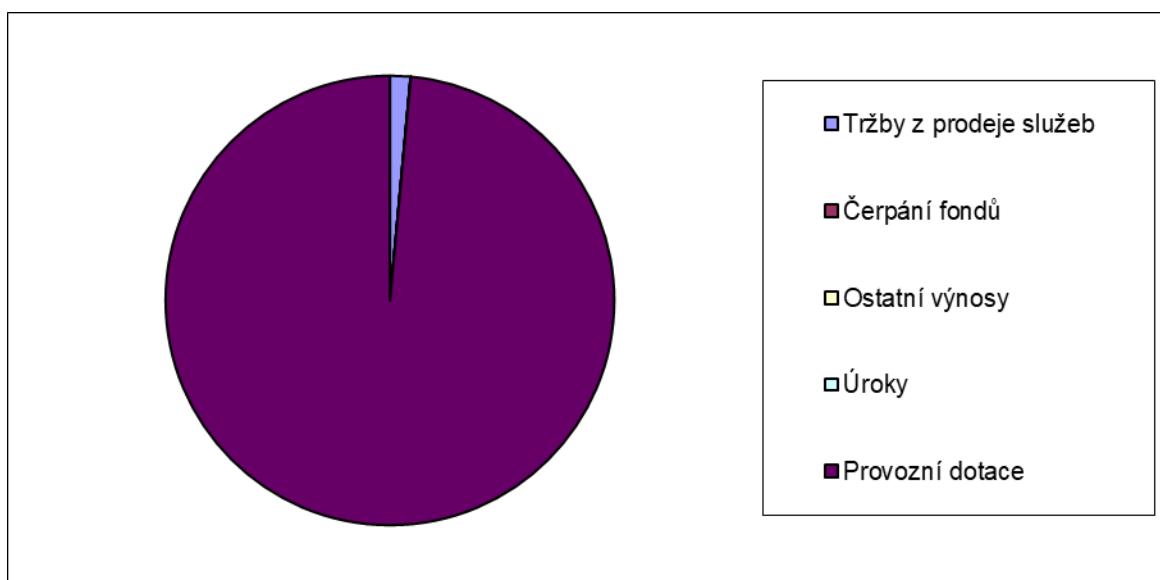
Výkaz zisků a ztrát (stav k 31.12.2016)

	v tis. Kč
Náklady:	
Spotřeba materiálu	988
Spotřeba energie	1239
Opravy a udržování	1577
Cestovné	19
Náklady na reprezentaci	3
Ostatní služby	981
Osobní náklady	14644
- z toho mzdy	10822
odvody	3822
Odpisy majetku	946
Pořízení drobného dlouhodobého majetku	777
Ostatní náklady	2
Náklady celkem	21176
Výnosy:	
Tržby z prodeje služeb	312
Čerpání fondů	0
Ostatní výnosy celkem	0
Úroky	1
Provozní dotace celkem	20863
Výnosy celkem	21176
Zisk z doplňkové činnosti	209

Zdroje prostředků pro rok 2016 - celkem

v tis. Kč

Tržby z prodeje služeb	312
Čerpání fondů	0
Ostatní výnosy	0
Úroky	1
Provozní dotace	20863



Zůstatky fondů 2016

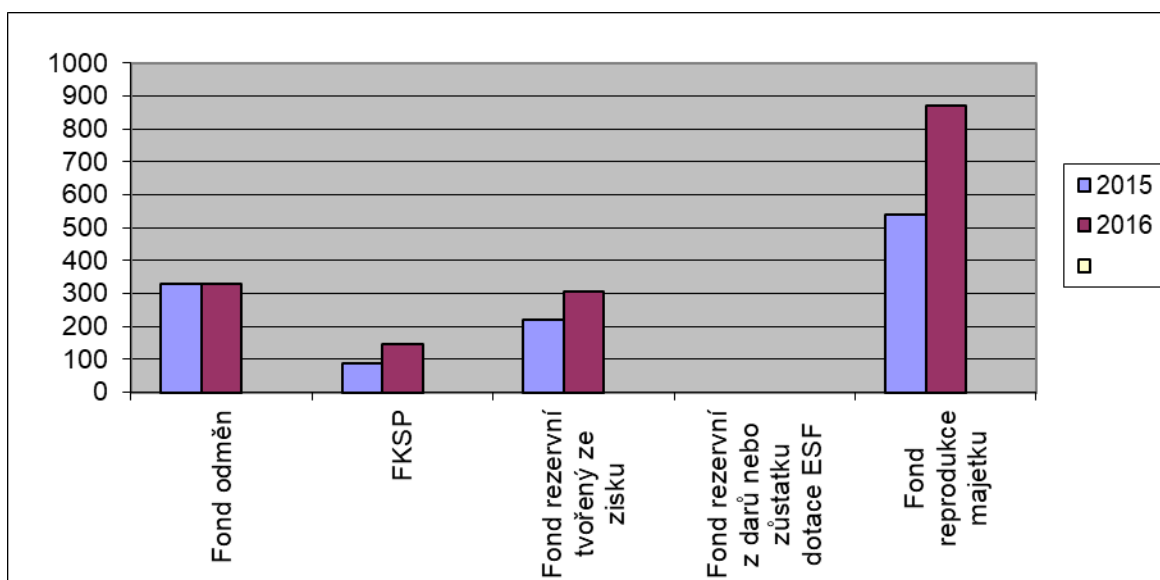
v tis. Kč

Fond odměn	330
FKSP	147
Fond rezervní tvořený ze zisku	304
Fond rezervní z darů nebo zůstatku dotace ESF	0
Fond reprodukce majetku	869

Stavy fondů 2015 a 2016

v tis. Kč

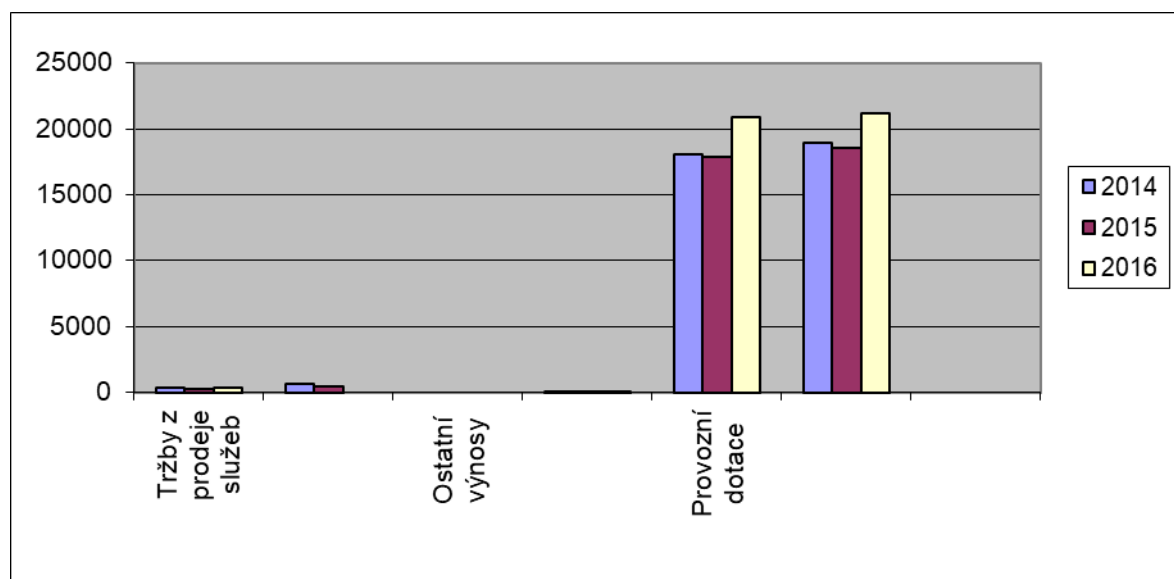
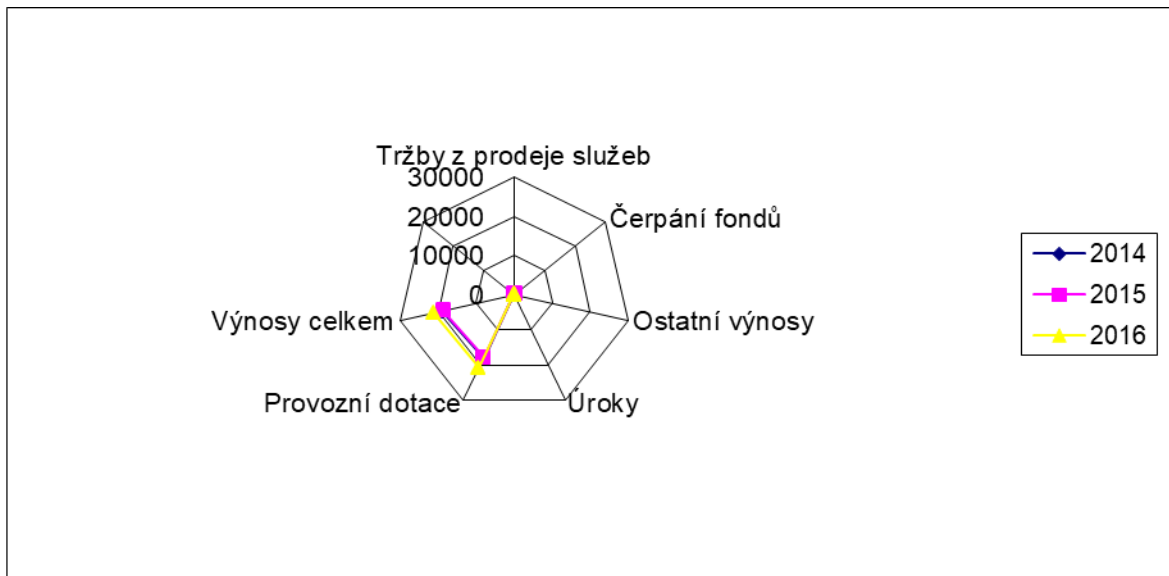
	2015	2016
Fond odměn	330	330
FKSP	89	147
Fond rezervní tvořený ze zisku	221	304
Fond rezervní z darů nebo zůstatku dotace ESF	0	0
Fond reprodukce majetku	538	869



Srovnání celkových výnosů v letech 2014 - 2016

v tis. Kč

	2014	2015	2016
Tržby z prodeje služeb	311	287	312
Čerpání fondů	620	415	0
Ostatní výnosy	0	0	0
Úroky	1	1	1
Provozní dotace	18038	17849	20863
Výnosy celkem	18970	18552	21176



VIII. Poskytování informací podle zákona č. 106/1999 Sb., o svobodném přístupu k informacím

VÝROČNÍ ZPRÁVA

Zpráva o poskytování informací za rok 2016

dle Zákona č. 106/1999 sb., o svobodném přístupu k informacím ve znění pozdějších předpisů

Základní škola a Střední škola, Vinohradská 54, Praha 2 předkládá v souladu s ustanovením § 18 Zákona č. 106/1999 sb., o svobodném přístupu k informacím ve znění pozdějších předpisů tuto zprávu o své činnosti v oblasti poskytování informací:

Počet podaných žádostí o informace:	0
Počet vydaných rozhodnutí o odmítnutí žádosti:	0
Počet podaných odvolání proti rozhodnutí:	0
Rozsudky soudu ve věci přezkoumání zákonnosti rozhodnutí povinného subjektu o odmítnutí žádosti o poskytnutí informace:	0
Počet poskytnutých výhradních licencí:	0
Počet stížností podaných podle § 16a, zákona č. 106/1999 Sb.:	0

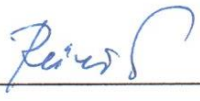
V Praze, dne 6. 2. 2017

PaedDr. Stanislav DRBOUT
ředitel školy


Schválení výroční zprávy

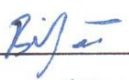
Školská rada schvaluje Výroční zprávu Základní školy a Střední školy, vinohradská 54, Praha 2 za školní rok 2016/2017.

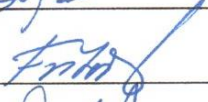
ČLENOVÉ RADY:

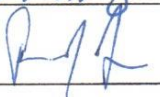
S. Růžičková 

M. Opatrná _____

J. Bláha 

Z. Billyová 

Z Fořtová 

J. Rund 

V Praze dne 17. 10. 2017

Výroční zpráva byla projednána a schválena školskou radou v souladu s § 168, odst. 1, zákona č. 561/2004 Sb., o předškolním, základním, středním, vyšším odborném a jiném vzdělávání, dne 17. 10. 2017.

Praze dne: 17. 10. 2017



PaedDr. Stanislav DRBOUT
ředitel školy

Příloha – Učební plány oborů vzdělání

- Obor vzdělání 79-01-C/01 Základní škola

I. stupeň

I. stupeň ZÁKLADNÍ ŠKOLA		I. období			II. období		ČASOVÁ DOTACE
VZDĚLÁVACÍ OBLASTI	PŘEDMĚTY	1.	2.	3.	4.	5.	
Jazyk a jazyková komunikace	Český jazyk	7	7	7	6	6	33
	Anglický jazyk				2	2	4
Matematika a její aplikace	Matematika	4	4	4	4	4	20
Informační a komunikační technologie	Informační a komunikační technologie				1	1	2
Člověk a jeho svět	Prvouka	2	2	2			6
	Vlastivěda				2	1	3
	Přírodověda				1	2	3
Umění a kultura	Hudební výchova	1	1	1	1	1	5
	Výtvarná výchova	1	1	1	2	2	7
Člověk a zdraví	Tělesná výchova	3	3	3	3	3	15
Člověk a svět práce	Pracovní vyučování	3	3	3	3	3	15
Předmět speciálně pedagogické péče	Řečová výchova	1	1	1	1	1	5
Horodnová dotace		22	22	22	26	26	118
Disponibilní časová dotace		16					

II. stupeň

II. stupeň ZÁKLADNÍ ŠKOLA		Třída				ČASOVÁ DOTACE
VZDĚLÁVACÍ OBLASTI	PŘEDMĚTY	6.	7.	8.	9.	
Jazyk a jazyková komunikace	Český jazyk	4	4	4	3	15
	Anglický jazyk	2	2	2	2	8
	Německý jazyk					0
Matematika a její aplikace	Matematika a její aplikace	4	4	4	3	15
Informační a komunikační technologie	Informační a komunikační technologie	1				1
Člověk a jeho svět	Prvouka					
	Vlastivěda					
	Přírodověda					
Člověk a společnost	Dějepis	1	1	1	1	4
	Výchova k občanství	1	2	2	2	7
Člověk a příroda	Fyzika	1	1	1	2	5
	Chemie	1	1	1	1	4
	Přírodopis	1	1	2	2	6
	Zeměpis	1	1	2	2	6
Umění a kultura	Hudební výchova	1	1	1	1	4
	Výtvarná výchova	2	2	1	1	6
Člověk a zdraví	Výchova ke zdraví	1	1	1	1	4
	Tělesná výchova	3	3	3	3	12
Člověk a svět práce	Pracovní vyučování	5	5	5	6	21
Předmět speciálně pedagogické péče	Komunikační dovednosti	1	1	1	1	4
Hodinová dotace		30	30	31	31	122
Disponibilní časová dotace		18				

- Obor vzdělání 78-62-C/02 Praktická škola dvouletá

VZDĚLÁVACÍ OBLASTI	VZDĚLÁVACÍ OKRUHY	PŘEDMĚTY		TÝDENNÍ ČASOVÁ DOTACE	
				1.ročník	2. ročník
Jazyk a jazyková komunikace	Český jazyk a literatura	ČESKÝ JAZYK		2	2
	Cizí jazyk	ANGLICKÝ JAZYK		1+1	1+1
Matematika a její aplikace	Matematika	MATEMATIKA		2	2
Informační a komunikační technologie	Informační a komunikační technologie	INFORMAČNÍ A KOMUNIKAČNÍ TECHNOLOGIE		1	1
Člověk a společnost	Základy společenských věd	VÝCHOVA K OBČANSTVÍ		1	1
Člověk a příroda	Základy přírodních věd	PŘÍRODOVĚDA		1	1
Umění a kultura	Umění a kultura	HUDEBNÍ A DRAMATICKÁ VÝCHOVA		1	1
		VÝTVARNÁ VÝCHOVA		1	1
Člověk a zdraví	Výchova ke zdraví	VÝCHOVA KE ZDRAVÍ		1	1
	Tělesná výchova	TĚLESNÁ VÝCHOVA		2	2
Odborné činnosti	Rodinná výchova	RODINNÁ VÝCHOVA		3	3
	Výživa a příprava pokrmů	PŘÍPRAVA POKRMŮ		4+1	4+1
	Odborné obory podle zaměření školy	DROBNÁ ÚDRŽBA	Údržba oděvů	6	6
			Údržba domácnosti		
		PŘEDPROFESNÍ PŘÍPRAVA	Praxe	4	4
Dílny					
CELKOVÁ ČASOVÁ DOTACE				32	32
				64	
DISPONIBILNÍ ČASOVÁ DOTACE				12	